



✨ **Petit guide des profils
Human Design**

*"Découvre le rôle sacré que ton âme a choisi
d'incarner"*



3

Le code d'incarnation du profil

Dans le Human Design, ton **profil** est constitué de deux chiffres, comme un code d'incarnation : le premier chiffre est **conscient** (ce que tu connais de toi), le second est **inconscient** (ce que les autres perçoivent naturellement de toi).

Ce duo révèle **la manière dont tu es venue expérimenter ta mission d'âme**.

Voici la signification sacrée de chaque ligne :

1

1 La Chercheuse / Le Fondement

Mots-clés : stabilité, connaissance, profondeur

Tu es ici pour **étudier, comprendre et bâtir des bases solides**. Tu ne supportes pas les demi-vérités. Ta mission commence par la connaissance : plus tu explores, plus tu rayannes avec assurance. 🌀 Ton besoin : sécurité intérieure par la compréhension.

2

2 La Naturelle / L'Hermite

Mots-clés : talent inné, introspection, simplicité

Tu as une **sagesse naturelle**, souvent inconsciente, que les autres viennent chercher. Tu as besoin de **temps seul-e pour te retrouver**, mais aussi d'être reconnue pour ta lumière. 🌀 Ton équilibre : alterner solitude nourrissante et ouverture fluide au monde.

3

3 L'Expérimentatrice / L'Alchimiste

Mots-clés : essai-erreur, transformation, apprentissage vivant

Tu apprends **par l'expérience directe**, en tombant, en te relevant. Ta mission est de **montrer que l'erreur n'est pas un échec mais un chemin sacré**. Tu portes la médecine du vécu brut. 🌀 Ton pouvoir : la résilience vivante, inspirante et vraie.

4

4 La Messagère du Cœur / L'Influence Relationnelle

Mots-clés : lien, communauté, amour humain

Tu es un **pont humain**. Ta mission passe par les **relations, les connexions, les cercles**. Tu portes un rôle de **réseautage sacré** : tu ouvres des portes par amour et loyauté. 🌀 Ta force : créer des vibrations de con

5

5 La Guide Projetée / Le Révélateur

Mots-clés : leadership, solutions, miroir puissant

Tu es perçu·e comme un **sauveur·se potentiel·le**, souvent projeté·e par les autres. Mais ta vraie mission est de **proposer des solutions universelles, lorsque tu es invitée**. Tu es visionnaire, mais tu dois respecter ton énergie. 🌀 Ta clé : discernement dans tes engagements + reconnaissance alignée.



6 La Sage / Le Modèle de Vie

Mots-clés : maturation, exemple, sagesse incarnée

Tu vis en **trois cycles de vie** :

1

de 0 à 30 ans : tu expérimentes comme une ligne 3,

2

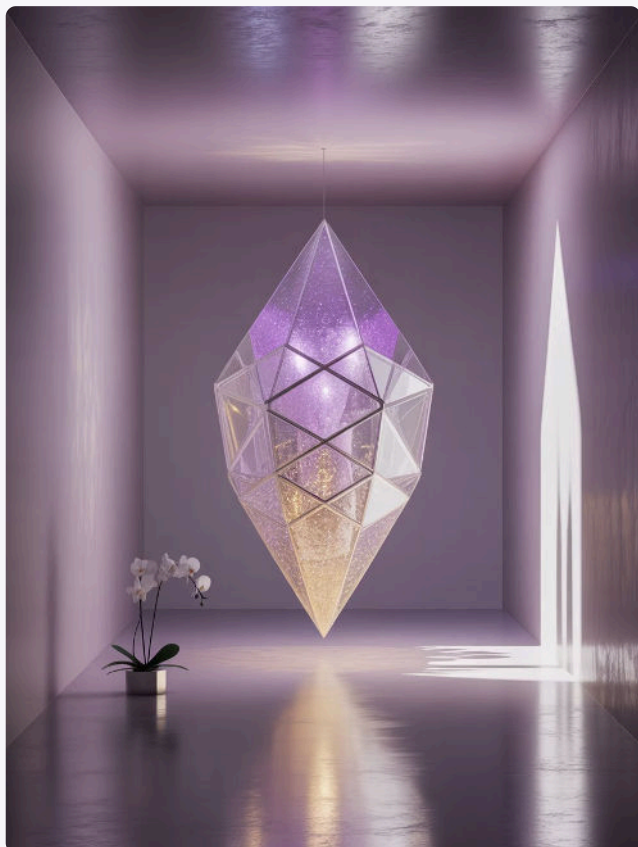
de 30 à 50 ans : tu observes, intègres, recules un peu,

3

après 50 ans : tu rayannes ta **sagesse incarnée** comme un phare.

Ta mission est d'**incarner l'exemple, non pas par perfection, mais par authenticité.**

🌀 *Ta magie : la vision haute, profonde, intemporelle.*



🌟 Interprétations sacrées des 12 profils Human Design



Chaque être est porteur d'un **code unique d'incarnation**.

Dans le Human Design, ce code s'exprime à travers ton **profil** : deux chiffres vibratoires qui révèlent *comment* ton âme est venue expérimenter, aimer, apprendre et contribuer.

Ton profil n'est pas un rôle à jouer,
c'est une **fréquence à vivre**, une **clef d'alignement** pour incarner ta mission avec justesse.

À travers ces 12 profils sacrés, découvre le langage secret de ton être,
et reconnecte-toi à **ta manière naturelle de rayonner dans le monde**.

Lis ces interprétations avec ton cœur :
ton âme saura reconnaître ce qui lui appartient. 🌟

Lexique des Profils

◆ 1/3 – Le Bâtitseur Expérimental



"Je construis en expérimentant."

Tu es venue pour **bâtir des fondations solides** tout en explorant la vie par l'essai-erreur. Ta force est dans ta capacité à **transformer les échecs en enseignements puissants**. Tu explores, tu tombes, tu apprends, et tu crées des systèmes de sagesse vivante.

◆ 1/4 – L'Enseignante de Confiance



"Je bâtis la confiance et je la transmets au monde."

Tu construis en profondeur, puis **partages avec ton cercle de cœur** ce que tu as compris. Ta mission passe par l'éducation, l'ancrage et les **connexions sincères**. On te fait confiance naturellement : tu es un pilier de savoir et de lien.

◆ 2/4 – La Sage Naturelle Connectée



"Je suis une lumière tranquille que les autres viennent chercher."

Tu portes une **sagesse fluide et spontanée**, souvent sans en être consciente. Ta mission est d'**incarner ta vérité simplement**, tout en t'ouvrant aux autres quand l'appel est juste. Ton équilibre : solitude ressourçante + relations nourrissantes.

◆ 2/5 – La Solution Inspirée et Intuitive



"Je rayonne naturellement des solutions qui élèvent les autres."

Tu es perçu·e comme un·e guide discret·e mais puissant·e. Ta lumière est magnétique, et tu offres des **solutions uniques**... à condition qu'on t'invite et te respecte. Ton défi : rester alignée à **toi**, et ne pas te perdre dans les attentes des autres.

◆ 3/5 – L'Alchimiste Révélateur



"Je transforme mes expériences en clés de transformation pour les autres."

Ta vie est faite de **tests, d'apprentissages, de retournements**. Mais tout ce que tu vis, tu le transmutes en **enseignements guérisseurs**. Tu es une force de résilience, et un guide très concret dans le chaos du monde.



♦ 3 / 6 – L'Alchimiste en Devenir

"Je vis, je chute, je m'élève... et je deviens un exemple vivant."

Tu expérimentes beaucoup dans la première moitié de ta vie. Puis tu intègres et **élèves ta conscience** pour incarner un **modèle inspirant de transformation**. Ta mission est d'**incarner la sagesse des cycles**, avec authenticité et vision.



♦ 4 / 1 – Le Pilier du Cœur et de la Vérité

"Je transmets la vérité à travers mes relations."

Tu es stable intérieurement et très influent-e socialement. Tu aimes **partager des fondations solides** avec ceux que tu aimes. Ton pouvoir vient de ta capacité à enseigner et inspirer à partir d'un socle vibratoire clair.



♦ 4 / 6 – L'Influence Bienveillante et Sage

"Je rayonne par mes relations et ma maturité intérieure."

Tu es un **guide naturel**, qui inspire par ses choix de vie. Les gens te regardent, t'écoutent, te suivent parce que tu **vis ce que tu dis**. Ta mission : **guider le monde avec humanité, cœur et exemple**.



♦ 5 / 1 – Le Guide Stratège et Solide

"Je suis une voix qui éclaire, avec des bases solides et des solutions claires."

Tu es ici pour **impacter les autres** avec ton regard unique. Tu portes la capacité de **guider, enseigner, réformer**, surtout si tu te sens reconnue et soutenue. Ta stabilité intérieure est essentielle pour que ton message soit bien reçu.



♦ 5 / 2 – Le Génie Projeté

"Je suis une présence magnétique, porteuse de révélations profondes."

Tu es là pour **éclairer les autres avec naturel**, sans t'épuiser à forcer. Quand tu es invitée et reconnue, tu offres des visions transformatrices. Ton équilibre : **respecter ton besoin d'espace** tout en honorant ton rôle de guide.



♦ 6 / 2 – La Sage Tranquille

"Je suis un modèle de vie vivant, guidée par mon intuition profonde."

Tu es perçue comme un **phare calme**. Tu vis trois cycles : l'expérimentation, l'intégration, puis la **sagesse rayonnante**. Ta mission est de **vivre ta vérité sans bruit**, et d'inspirer par ton seul exemple.



♦ 6 / 3 – La Visionnaire Humaine

"Je suis la conscience en mouvement, qui apprend et guide tout à la fois."

Tu combines l'expérimentation brute avec une **vision élevée**. Ta vie est riche, mouvante, intense. Et chaque expérience te sert à **incarner une sagesse à transmettre**. Tu es une **pionnière vibrante**, parfois incomprise, mais toujours précieuse.



Clôture vibratoire

Chaque profil est un **code sacré d'expression de l'âme**. Il n'y a pas de bon ou de mauvais. Seulement des chemins différents pour **aimer, transmettre, évoluer**.

☀ **Mantra à intégrer :**

"Je reconnais et j'honore le langage subtil de mon profil. J'incarne ma mission d'âme à travers lui, avec conscience et amour."

